

CELENIT AB

Technisches Datenblatt

CELENIT AB ist eine thermische und akustische Dämmplatte, bestehend aus mineralisierter Holzwolle aus Tannenholz gebunden mit weißem Portlandzement. Die Holzwolle ist 2mm breit.

Die Platten sind so sortiert, dass sie höchster Qualität und Erscheinungsbild entsprechen.

Sie entspricht der EN 13168.

Das Holz kommt aus einer nachhaltig verwalteten Forstwirtschaft (PEFC™ oder FSC® Zertifikat).



Formate: 2400 x 600 – 2000 x 600 - 1200 x 600 – 600 x 600 mm

Dicken: 15 - 25 - 35 - 50 mm

Kantenausführungen: gerade Kanten; Stufenfalz ab 35 mm; abgefaste Kanten; Unterkante montiert auf T-Profilen ab 25 mm; Unterkante und abgefaste Kanten an allen Seiten für sichtbare T-Profilen ab 25 mm; abgefaste Kanten montiert auf verdeckten Profilen ab 35 mm; abgefaste Kanten montiert auf verdeckten Profilen mit bewegbaren Platten ab 35 mm

Farben: verschiedene Farben (Standardfarben auf Wasserbasis; natürliche Silikatfarben;)

Charakteristik	Beschreibung/Daten				Einheit
Norm	EN 13168				-
Bestimmungs-Code	WW-EN13168-L3-W2-T2-S2-CS(10)200-CI3				-
Dicke d	15	25	35	50	mm
Länge l	2400 - 2000 - 1200 - 600			2400 2000 1200	mm
Breite b	600				mm
Gewicht	7,8	11,5	15	20	kg/m ²
Nennwert der Wärmeleitfähigkeit λ_D	0.070				W/mK
Nennwert Wärmedurchlasswiderstand R_D	0,20	0,35	0,50	0,70	m ² K/W
Wärmedurchlasswiderstand R	0,21	0,36	0,50	0,71	m ² K/W
Druckfestigkeit bei 10% Verformung σ_{10}	≥ 200				kPa
Wasserdampf-Diffusionswiderstand μ	5				-
Spezifische Wärme c_p	1,81				kJ/kgK
Brandverhalten	B-s1, d0				-
Chlorid Gehalt	≤ 0,06				%
Licht - Reflexion	50,7 – 74,0 (weiß gefärbt 05/15)				%
Schallabsorption	α_w bis zu 0.95 – NRC bis zu 0.90				-

Logistische Daten

Dimension [mm]	Palette	15 mm	25 mm	35 mm	50 mm
2400 x 600	Platten pro Palette	130	88	64	44
	m ² pro Palette	187.20	126.72	92.16	63.36
2000 x 600	Platten pro Palette	130	88	64	44
	m ² pro Palette	156.00	105.60	76.80	52.80
1200 x 600	Platten pro Palette	130	88	64	44
	m ² pro Palette	93.60	63.36	46.08	31.68
600 x 600	Platten pro Palette	260	176	128	
	m ² pro Palette	93.60	63.36	46.08	

Zertifikate

CERTIQUALITY no. 1351 | rev. 10.04.2015
 ANAB no. EDIL 2009_004 Ed. 02 Rev. 00 | rev. 07.01.2015
 NATUREPLUS no. 1007-1511-134-1 | rev. 12.11.2015
 FSC® no. ICILA-COC-002789 | rev. 14.10.2014
 PEFC™ no. ICILA-PEFCCOC-000117 rev. 14.10.2014
 ICEA no. LEED 2015_001 Ed. 00 Rev. 00 | rev. 19.01.2015
 ICEA no. REC 2015_001 Ed. 00 Rev. 00 | rev. 19.01.2015
 CPR EN 13168 no. 0407-CPR-755 Rev.6 | rev. 07.06.2016
 CPR EN 13964 no. 0407-CPR-1165 Rev.0 | rev. 06.04.2016

Die Daten des technischen Datenblattes sind korrekt zum Zeitpunkt der Veröffentlichung. Celenit Spa verbessert laufend die Produkte, weshalb dieses technisches Datenblatt ohne Vorankündigung aktualisiert werden kann. Bitte kontaktieren Sie unser technisches Service um eine aktualisierte Ausgabe zu erhalten.

Schallabsorption

Plattentyp ¹	Test Spezifikationen ²			Zertifikate ³		Schallabsorption								
	Dicke	MW	TH	Nr.	Datum	Frequenzbereiche α_p [Hz]						aw	NRC	Klasse
	[mm]	[mm]	[mm]			125	250	500	1000	2000	4000			
Anwendung je nach Plattenaufbau														
CELENIT AB	15		15	324212-A	30.04.2015	0.05	0.10	0.20	0.35	0.75	0.60	0.30	0.35	D
CELENIT AB	25		25	331332-A	11.02.2016	0.10	0.20	0.40	0.85	0.80	0.85	0.45	0.55	D
CELENIT AB	35		35	333105-A	20.04.2016	0.15	0.25	0.50	0.95	0.70	0.85	0.50	0.60	D
CELENIT AB	50		50	324219-A	30.04.2015	0.15	0.30	0.65	0.95	0.70	0.85	0.60	0.65	C
Unausgefüllter Abstand zur Decke														
CELENIT AB	15		45	324213-A	30.04.2015	0.10	0.15	0.40	0.75	0.45	0.55	0.40	0.45	D
CELENIT AB	15		115	324213-B	30.04.2015	0.15	0.40	0.65	0.45	0.45	0.70	0.50	0.50	D
CELENIT AB	15		215	324213-E	30.04.2015	0.25	0.55	0.50	0.40	0.50	0.70	0.50	0.50	D
CELENIT AB	25		55	333104-A	20.04.2016	0.10	0.15	0.45	0.65	0.50	0.65	0.45	0.45	D
CELENIT AB	25		125	331332-B	11.02.2016	0.25	0.75	0.65	0.50	0.85	0.90	0.60	0.70	C
CELENIT AB	25		200	331332-C	11.02.2016	0.35	0.75	0.55	0.55	0.80	0.90	0.60	0.65	C
CELENIT AB	25		225	331332-D	11.02.2016	0.25	0.65	0.60	0.65	0.85	1.00	0.65	0.70	C
CELENIT AB	25		425	331332-E	11.02.2016	0.45	0.55	0.50	0.65	0.80	1.00	0.60	0.60	C
CELENIT AB	35		135	333105-B	20.04.2016	0.20	0.60	0.70	0.50	0.80	0.80	0.60	0.65	C
CELENIT AB	35		300	324217-D	30.04.2015	0.40	0.55	0.45	0.55	0.80	0.80	0.55	0.60	D
CELENIT AB	35		435	333105-C	20.04.2016	0.45	0.55	0.50	0.65	0.85	0.90	0.60	0.65	C
Hintergrund ausgefüllt mit Mineralwolle														
CELENIT AB	15	30	45	324212-B	30.04.2015	0.20	0.50	1.00	0.95	0.65	0.75	0.70	0.80	C
CELENIT AB	15	30	115	324213-C	30.04.2015	0.30	0.80	1.00	0.90	0.75	0.75	0.85	0.85	B
CELENIT AB	15	50	200	324213-D	30.04.2015	0.45	0.90	0.95	0.95	0.75	0.75	0.85	0.90	B
CELENIT AB	15	40	290	324213-F	30.04.2015	0.50	0.90	0.95	0.95	0.75	0.80	0.85	0.90	B
CELENIT AB	25	30	55	324214-B	30.04.2015	0.20	0.55	1.00	0.90	0.70	0.90	0.75	0.80	C
CELENIT AB	25	30	85	324215-B	30.04.2015	0.25	0.70	1.00	0.80	0.75	0.90	0.80	0.80	B
CELENIT AB	25	60	125	324215-D	30.04.2015	0.40	0.90	0.95	0.90	0.80	0.90	0.90	0.90	B
CELENIT AB	25	30	200	324215-E	30.04.2015	0.40	0.90	0.95	0.90	0.80	0.90	0.90	0.90	A
CELENIT AB	25	50	300	324215-F	30.04.2015	0.50	0.90	0.95	0.95	0.85	0.95	0.95	0.90	A
CELENIT AB	35	30	65	324216-B	30.04.2015	0.30	0.75	1.00	0.85	0.85	0.95	0.90	0.90	A
CELENIT AB	35	60	135	324217-B	30.04.2015	0.50	1.00	0.95	0.85	0.85	0.95	0.90	0.90	A
CELENIT AB	35	40	200	324217-C	30.04.2015	0.50	0.90	0.95	0.95	0.85	0.95	0.95	0.90	A
CELENIT AB	35	40	320	324217-E	30.04.2015	0.50	0.90	0.95	0.95	0.90	1.00	0.95	0.90	A

¹ Einfärbung beeinflusst nicht die Schallabsorptionseigenschaften der CELENIT Platten gemäß dem technischen Datenblatt herausgegeben vom Istituto Giordano vom 16.07.2015. Schallabsorptionswerte sind ebenso gültig für Platten mit Grauzement

² Test Spezifikationen: "Dicke" bezieht sich auf CELENIT Platte - "MW" ist die Dicke der Mineralwolleauflage im Hintergrund - "TH" ist die gesamte Dicke der Platte gemessen von der untersten Kante bis zur obersten Kante der Platten

³ Alle Zertifikate basieren auf Prüfungen ausgeführt durch das Istituto Giordano (Bellaria - RN - Italien) gemäß EN ISO 354:2003

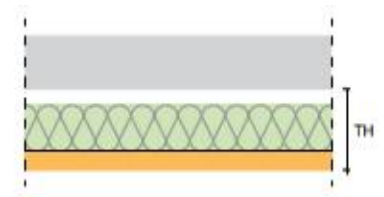
Anwendung je nach Plattenaufbau



Unausgefüllter Abstand zur Decke



Hintergrund ausgefüllt mit Mineralwolle



Schallabsorption

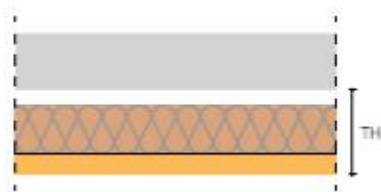
Plattentyp ¹	Test Spezifikationen ²			Zertifikate ³		Schallabsorption								
	Dicke	MW	TH	Nr.	Datum	Frequenzbereiche α_p [Hz]						aw	NRC	Klasse
	[mm]	[mm]	[mm]			125	250	500	1000	2000	4000			
Hintergrund ausgefüllt mit Holzwolle CELENIT FL/45														
CELENIT AB	25	40	65	333104-B	20.04.2016	0.25	0.60	1.00	0.85	0.75	0.95	0.80	0.80	B
CELENIT AB	25	60	200	333104-C	20.04.2016	0.40	0.90	0.85	0.85	0.80	0.95	0.85	0.85	B
CELENIT AB	25	40	300	333104-D	20.04.2016	0.50	0.90	0.85	0.90	0.85	1.00	0.90	0.85	A

¹ Einfärbung beeinflusst nicht die Schallabsorptionseigenschaften der CELENIT Platten gemäß dem technischen Datenblatt herausgegeben vom Istituto Giordano vom 16.07.2015. Schallabsorptionswerte sind ebenso gültig für Platten mit Grauzement.


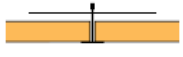

² Test Spezifikationen: "Dicke" bezieht sich auf CELENIT- Platte- "WF" ist die Dicke der Holzwolle CELENIT FL/45 an der Rückseite - "TH" ist die Gesamthöhe der Konstruktion gemessen von der Unterkante der Decke zur untersten Kante der Platte.

³ Alle Zertifikate basieren auf Prüfungen ausgeführt durch das Istituto Giordano (Bellaria - RN - Italien) gemäß EN ISO 354:2003

Hintergrund ausgefüllt mit Holzwolle CELENIT FL/45



Ballwurfsicherheits Tests gemäß EN 13964/Anhang D - DIN 18032/Teil 3

	Plattentype	Struktur	Zertifikat ¹ Nr. / Datum	Standard	Ergebnisse
Decke					
	CELENIT AB Dicke: 25 mm Dimension: 1200x600 mm Kante: abgefast - S4	C Metallprofil 27x60x27 mm Achsabstand Querprofile: 600 mm Achsabstand Hauptprofile: 900 mm Anzahl Schrauben pro Platte: 9	332601 31.03.2016	EN 13964 DIN 18032-3	Klasse 1A Optische Prüfung positiv
	CELENIT AB Dicke: 35 mm Dimension: 1200x600 mm Kante: abgefast - S4	C Metallprofil 27x60x27 mm Achsabstand Querprofile: 600 mm Achsabstand Hauptprofile: 900 mm Anzahl Schrauben pro Platte: 9	332602 31.03.2016	EN 13964 DIN 18032-3	Klasse 1A Optische Prüfung positiv
	CELENIT AB Dicke: 25 mm Dimension: 1200x600 mm Kante: gerade - DT	T Metallprofil 24x38 mm Achsabstand Querprofile: 1200 mm Achsabstand Hauptprofile: 600 mm Anti-Anhebestift: 2 pro Platte	20035 22.08.2005	EN 13964	Klasse 1A
Wand					
	CELENIT AB Dicke: 25 mm Dimension: 1200x600 mm Kante: abgefast - S4	C Metallprofil 27x60x27 mm Achsabstand Querprofile: 300 mm Achsabstand Hauptprofile: 900 mm Anzahl Schrauben pro Platte: 9	324044 27.04.2015	DIN 18032-3	Optische Prüfung positiv
	CELENIT AB Dicke: 25 mm Dimension: 1200x600 mm Kante: abgefast - S4	C Metallprofil 27x60x27 mm Achsabstand Querprofile: 300 mm Achsabstand Hauptprofile: 900 mm Anzahl Schrauben pro Platte: 9	324044 27.04.2015	DIN 18032-3	Optische Prüfung positiv

¹ Alle Zertifikate basieren auf Prüfungen ausgeführt durch das Istituto Giordano (Bellaria - RN - Italien)

	Plattentype	Struktur	Zertifikat ¹ No. / Datum	Resultate
Decke				
	CELENIT AB Dicke: 25 mm Dimension: 1200x600 mm Kante: abgefast - S4	C Metallprofil 27x50x27 mm Achsabstand Querprofile: 400 mm Achsabstand Hauptprofile: 800 mm Abstand zwischen Schraubenmitte: 300 mm Unausgefüllter Abstand zur Decke 400 mm	324031 24.04.2015	Hat keine signifikante Verformung, Bruch oder andere Beschädigungen der Abhängekonstruktion und der abgehängten Decke bei einer Belastung von 132 kg herabfallend aus einer Höhe von 450 mm, gezeigt.
	CELENIT AB Dicke: 35 mm Dimension: 1200x600 mm Kante: gerade - DT	T Metallprofil Maß 24x38 mm Achsabstand Querprofile: 600 mm Achsabstand Hauptprofile: 600 mm Abstand zwischen Schraubenmitte: 800 mm Unausgefüllter Abstand zur Decke: 200 mm	332243 17.03.2016	

Lagerung

Die Platten müssen auf einer flachen Oberfläche in einem sauberen und trockenem Raum transportiert und gelagert werden, geschützt vor direktem Feuchtigkeitseinfluss.

Die Manipulation der Paletten an der Baustelle muss mit aller notwendigen Sorgfalt erfolgen. Stöße an den Ecken der Paletten können Beschädigungen der Platten verursachen.

Lagerung der Platten im Innenbereich: Platten dürfen keinen direkten Kontakt zum Untergrund haben und müssen gegen Feuchtigkeit und Witterungseinflüsse geschützt sein. Während der Lagerung der Paletten an der Baustelle stellen Sie sicher, dass die Plastikverpackung nicht entfernt ist. Zum Zeitpunkt der Montage der Platten müssen diese trocken am Platz der vorgesehenen Installation sein.

Die Platten haben eine Sichtseite, welche zur Hinterseite der nächsten oberen Platte gelegt ist (Plattenrückseite). Die Platten tragen normalerweise an der Rückseite das CELENIT-Logo. Im Falle des Fehlens des Logo ist es möglich von der Vorderseite der Palette diese wie folgt zu identifizieren: die Sichtseite der Platten ist an der Oberseite der Palette erkennbar und die Rückseite ist in Richtung nach unten auf der Palette gestapelt.

Platten für Innenraumanwendung müssen vor der Montage in dem Bestimmungsraum der Installation einige Tage gelagert werden, um sich der Raumtemperatur und Raumfeuchte anzupassen. Plötzliche Temperaturerhöhungen sind zu vermeiden, besonders nach Anwendung der Platten.

Bei Rückfragen wenden Sie sich bitte an:



Prottelith Produktionsgesellschaft mbH
Prottelithstrasse 1, A-9556 Liebenfels
Tel. Nr. 04215 3223 0 Fax: 04215 3223 4
E-Mail: office@prottelith.at
www.prottelith.at